

新型冠狀病毒致嚴重呼吸系統病感染控制措施重點 — 中醫診所

本文主要描述中醫診所於新型冠狀病毒致嚴重呼吸系統病之感染控制要點。因應新型冠狀病毒致嚴重呼吸系統病的資訊不斷更新，此指引或會有所修訂。請留意衛生防護中心的公佈。

要點如下：

1. 適當保存病人的病歷和職員輪值表，當發現高傳染性風險的個案時，可方便進行聯絡及追蹤。(參閱附錄甲之第11項)

2. 感染控制預防措施

2.1 員工

2.1.1 如果員工曾經在未有防護裝備的情況下接觸新型冠狀病毒致嚴重呼吸系統病的患者，則應避免在診所輪值。

2.1.2 員工在診所範圍內必須配戴外科口罩。曾為疑似新型冠狀病毒致嚴重呼吸系統病患者診治的工作人員則需配戴N 9 5呼吸器(於分流站工作的工作人員可根據風險評估而配戴外科口罩)。

2.1.3 接觸每位病人後，員工必須更換手套、保護衣和洗手，有需要時要更換口罩或工作服。

2.1.4 保護衣只可在診所範圍內穿著。

2.2 病人

2.2.1 指示病人在診所範圍內配戴口罩，尤其是發熱或有呼吸道感染徵狀的病人。

2.2.2 將病人分流(如附錄甲)。被評定為帶有高傳染性風險的病人必須配戴外科口罩並盡快轉介至急症室。在等候轉介時，安置病人於指定房間內。

2.3 環境控制

帶有高傳染性風險的病人應隔離於指定的房間內。隔離房間應保持簡潔，房間內所有物品需妥善覆蓋。當病人轉介後應以1比49稀釋家用漂白水（把一份5.25%漂白水與49份清水混和）清潔及消毒(金屬表面用70%酒精)。

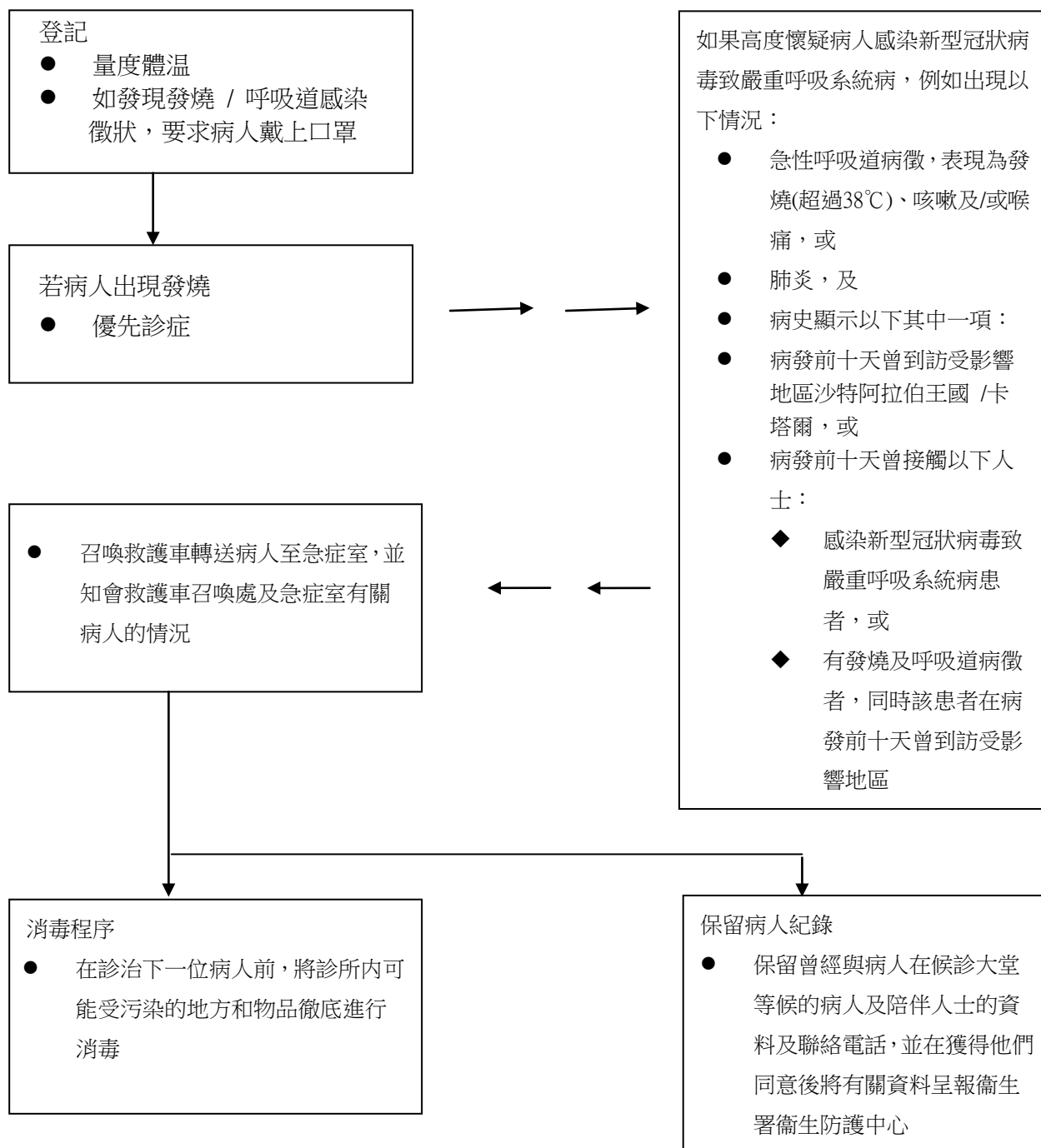
3. 發現疑似或確診新型冠狀病毒致嚴重呼吸系統病的感染控制措施

盡快以1比49稀釋家用漂白水(金屬表面用70%酒精)消毒受影響範圍。

衛生署

二零一二年十月

建議中醫診所對新型冠狀病毒致嚴重呼吸系統病實施之診症流程表



備註：

盡量在接待處放置以下設備供病人使用：

- 洗手設備或含有酒精成份的手部消毒劑
- 紙巾
- 腳踏式垃圾箱